	İLKOKULU 4/ SINIFI
	2014 – 2015 EĞİTİM ÖĞRETİM YILI SOSYAL BİLGİLER 1. DÖNEM 3. SINAV
	Adı Soyadı : Numarası :

SOSYAL BİLGİLER DERSİ 1. DÖNEM 3. DEĞERLENDİRME

1. Aşağıdaki tümcelerden doğru olanların başına "D", yanlış olanlara "Y" yazınız. (10 p)

- (D) Kronolojik sıra, olayların gerçekleştiği zaman sırasına göre dizilmelidir.
- (D) Milli Mücadele Atatürk'ün Samsun'a çıkışıyla başladı.
- (D) Amasya Genelgesi, Mustafa Kemal'in Samsun'a çıktıktan sonra işgallere karşı ilk resmî tepkisidir.
- (D) Türkülerimiz, kültürel zenginliklerimizden biridir.
- (Y) Mustafa Kemal ilk askerî başarısını Çanakkale Savaşı'nda kazanmıştır.
- (D) TBMM'nin yaptığı ilk antlaşma Ermenilerle yapılan Gümrü Antlaşması'dır.
- (D) Yön bulmada en güvenilir araç pusuladır.
- (Y) Düz bir zemine dikilen çubuğun en kısa gölgesi batıyı gösterir.
- (Y) Deprem anında en güvenli yerlerden biri de pencere önüdür.
- (D) Bir yeri tarif etmenin en doğru yöntemi kroki çizmektir.

2. Aşağıdaki boşlukları tablodaki uygun sözcüklerle tamamlayınız. (10 p)

güneyi – parmak izi – beşeri – kuzeyi –
iklim – kimlik – Hasan Tahsin – doğal –
kültürümüzü – Karadeniz

- * Bireysel farklılıklardan biri de **parmak izi** dir.
- * Her devlet, yeni doğan vatandaşına bir **kimlik** belgesi verir.
- * Bayramlarımız, düşünlerimiz, geleneklerimiz **kültürümüzü** yansıtan öğelerdir.

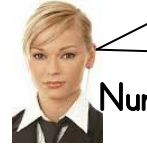
- * İzmir'in işgalini önlemek isteyen ve ilk şehit olan vatandaşımızın adı **Hasan Tahsin**'dir.
- * Sağ kolumuzu doğuya doğru uzatırsak, yüzümüz **kuzeyi** gösterir.
- * Akarsular, koylar, dağlar **doğal** unsurlardır.
- * Karınca yuvalarının ağzı **güneyi** gösterir.
- * Geniş bir alanda uzun yıllar süren hava olaylarının ortalamasına **iklim** denir.
- * Barajlar, köprüler, tüneller **beşeri** unsurlardır.
- * Ülkemizde toprak kaymasının en çok görüldüğü bölge **Karadeniz**'dir.

3. Aşağıdaki kişilerin hangi kimlik belgelerinden bahsettiklerini yazınız. (4 p)



Berk

Türkiye Cumhuriyeti vatandaşı olduğumu kanıtlamam gerekiyor.



Nur

Yurt dışına çıkmam için bir kimlik belgesine ihtiyacım var.



Efe

Eşimle evlendiğimizde bize verilen belgeyi bulamıyorum.



Ece

Belediye otobüslerinde öğrenci indiriminden faydalanmak istiyorum.

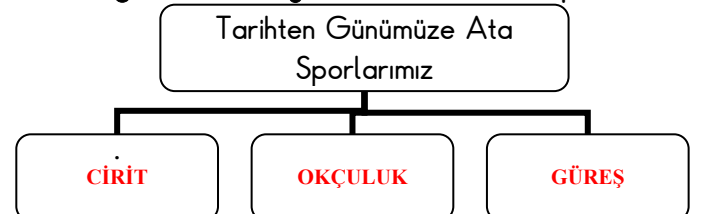
Berk : **Nüfus cüzdanı**

Nur : **Pasaport**

Efe : **Aile cüzdanı**

Ece : **Öğrenci kartı**

4. Aşağıdaki tabloyu doldurun. (3 p)



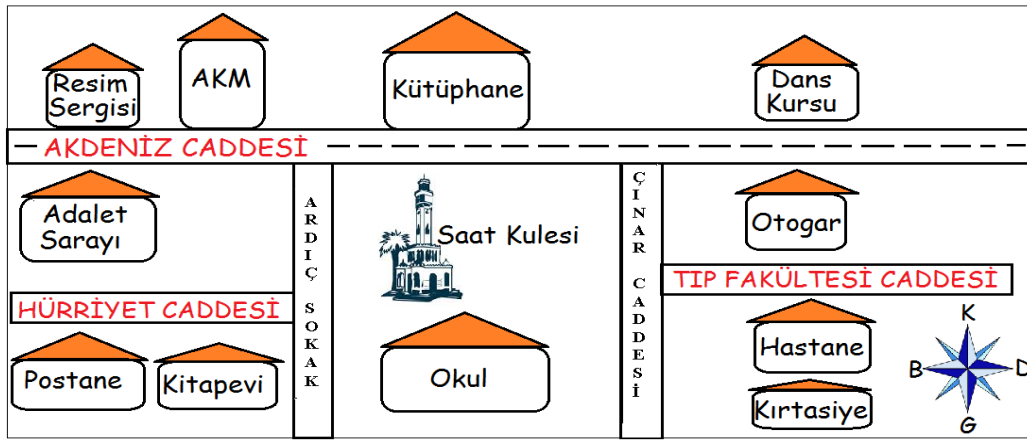
5. Aşağıda Atatürk'ün bazı sözleri, karşılarında ise Atatürk'ün kişilik özellikleri verilmiştir. Sözler ve kişilik özelliklerini eşleştiriniz. (4 p)

1	"Benim her emrim yapılır, çünkü benden yapılmayacak emirler çıkmaz."	Millet sevgisi (3)
2	"Ben düşündüklerimi sevdiklerime olduğu gibi söylerim. "	Barışçılığı (4)
3	"Benim hayatta tek onurum, servetim Türklükten başka bir şey değildir. "	Açık sözlülüğü (2)
4	"Komşuları ile ve bütün devletlerle iyi geçinmek Türkiye siyasetinin esasıdır. "	Yöneticiliği (1)

6. Yön bulma yöntemlerinden 6 tanesini yazınız. (6 p)

- * -----
- * -----
- * -----
- * -----

7. Krokiye bakarak noktalı yerleri doldurun. (10 p)



- * Saat kulesinin kuzeyinde **kütüphane**, güneyinde **okul** vardır.
- * Saat kulesinin doğusunda **otogar**, batısında **Adalet Sarayı** vardır.
- * Dans kursu, Saat Kulesi'nin **kuzeydoğusundadır**.
- * Kütüphanenin güneybatısında **Adalet Sarayı** vardır.

- * AKM, Resim Sergisi'nin **doğusundadır**.
- * Otogar, kütüphanenin **güneydoğusundadır**.
- * Kirtasiyenin kuzeybatısında **Saat Kulesi** vardır.
- * Hastane, otogarın **güneyindedir**.
- * Postane, kütüphanenin **güneybatısındadır**.
- * Kitapevi, AKM'nin **güneyindedir**.

8. Aşağıdaki haritada Türkiye'nin hava durumunun nasıl olduğu simgelerle gösterilmiştir. Simgelerin altındaki kutucuklara verilen açıklamaların başındaki uygun rakamları yazınız. (7 p)



1. Ali→Ülkemizin doğusunda yaşıyorum. Bugün kar yağıyor.
2. Ela→Ülkemizin batısında yaşıyorum. Hava pırıl pırıl, açık.
3. Nil→Ülkemizin kuzeyinde yaşıyorum. Bugün hava fırtınalı.
4. Cem→Ülkemizin güneyinde yaşıyorum. Şemsiyemi unuttu -
ğum için ıslandım.
5. Ege→Ülkemizin kuzeydoğusunda yaşıyorum. Şimşekler çak-
maya başladı.
6. Alp→Ülkemizin güneydoğusunda yaşıyorum. Güneş yüzünü
göstermiyor, hava çok bulutlu.
7. Gül→Ülkemizin kuzeybatısında yaşıyorum. Güneş ve bulut
dans ediyorlar.

9. Tabloda verilen doğal unsurların başına "D", beşeri unsurların başına "B" yazınız. (16 p)

(D) Orman	(B) Yol	(D) Kuş	(B) Fabrika	(B) Liman
(D) Nehir	(B) Havaalanı	(D) Göl	(B) Çiftlik	(D) Vadi
(B) Tarla	(D) Deniz	(D) Şelale	(B) Oyun parkı	(D) Yanardağ

Her çoktan seçmeli, soru 2 puandır.

1. "Olca, kıvrık saçlı, siyah gözlü, kumral tenli, uzun ince boylu ve yardımsever biridir. " Yukarıda anlatılanlara göre, hangisi Olca'nın fiziksel özelliği **değildir**?

- A. **Yardımseverliği** B. Göz rengi
C. Uzun ince boylu D. Ten rengi

2. ◆ Sakarya Meydan Savaşı

- ★ TBMM'nin Açılması
● Erzurum Kongresi
■ Lozan Barış Antlaşması

Yukarıdaki olaylardan hangisi diğerlerinden **önce** gerçekleşmiştir?

- A. ◆ B. ★ C. ● D. ■

3. Atatürk'ün en büyük eseri hangisidir?

- A. Gençliğe Hitabe B. Büyük Nutuk
C. **Türkiye Cumhuriyeti** D. TBMM

4. Aşağıdaki antlaşmalardan hangisiyle Kurtuluş Savaşı son bulmuştur?

- A. Mondros Ateşkes Antlaşması
B. Sevr Antlaşması
C. **Mudanya Ateşkes Antlaşması**
D. Gümrü Antlaşması

5.

Ordular, ilk hedefiniz Akdeniz'dir, ileri!

Mustafa Kemal, bu emrini aşağıdaki savaşların hangisinde vermiştir?

- A. Sakarya Meydan Muhaberesi
B. I. İnönü Savaşı
C. II. İnönü Savaşı
D. **Başkumandanlık Meydan Muharebesi**

6. I. TBMM'nin açılması
II. Sivas Kongresi
III. Mondros Ateşkes Antlaşması
IV. Lozan Barış Antlaşması

Verilen olayları kronolojik olarak sıralarsak hangi seçenek doğru olur?

- A. **III – II – I – IV** B. I – II – IV – III
C. IV – III – II – I D. III – I – II – IV

7. Birinci Dünya Savaşı sonunda imzalanan (I) Ateşkes Antlaşması ile topraklarımız işgal edilmeye başlamıştı. Yunanlılar (II) ve çevresini işgal ederken buradaki halk (III) adı verilen direniş örgütleri kurdular.

Yukarıdaki paragrafta numaralandırılmış yerlere sırayla getirilmesi gereken ifadeler hangileridir?

I	II	III
A. Mudanya	Maraş	Kuvayı Milliye
B Mondros	İzmir	Kuvayı Milliye
C. Lozan	Antalya	Kuvayı Milliye
D. Mondros	Antep	Kuvayı Milliye

8. Sol kolumuzu Güneş'in doğduğu yöne doğru uzattığımızda **sırtımız** hangi yönü gösterir?

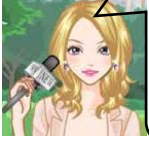
- A. Doğu B. Batı C. **Kuzey** D. Güney

9. Fatih, arkadaşına oturduğu evin yerini tarif etmek istiyor.

Fatih'in hangisini kullanması **daha doğru** olur?

- A. Siyasi harita B. Fiziki harita
C. Grafik D. **Kroki**

10.



İzmir'de havanın bugün öğlene kadar açık olmasını, öğleden sonra çok bulutlanmasını, akşama doğru ise yer yer sağanak yağışın görülmesini bekliyoruz.

Hava durumu sunucusunun verdiği hava tahmin raporuna göre, İzmir ili üzerinde aşağıdaki sembollerden hangisinin görülmesi **beklenmez**?



11.



Aşırı yağışlar sonucu toprağın ağırlaşarak kütleler halinde aşağıya inmesidir. Önlemek için taş duvarlar örülür, yamaçlar ağaçlandırılır. Karadeniz Bölgesinde sıkça görülür.

Öğretmenin hakkında bilgi verdiği doğal afet hangisidir?

- A. Erozyon
C. Sel

- B. Heyelan**
D. Çiğ

12.



Arkadaşı Erol'a yukarıdaki resmi göstererek buradaki doğal unsurların hangileri olduğunu soruyor.

Resimdeki **doğal unsurların** tamamı hangisidir?

- A. Dağ – Göl – Orman – Ev – Baraj
B. Dere – Dağ – Göl – Irmak – Orman – Taş
C. Baraj – Orman – Irmak – Taş – Dere
D. Taş – Orman – Baraj – Ev – Göl

13.



Dağdan kopup yuvarlanan ve gittikçe büyüyen kar kütlesi



Topraktaki verimli katmanın kar, yağmur suları ve rüzgârlarla sürüklenmesi



Yatağından taşan ve çevreye zarar veren su kütlesi

Yukarıda verilen sembollerin yerine yazılması gereken doğal afetler hangileridir?



A. Çiğ

B. Çiğ

C. Sel

D. Erozyon



Erozyon

Sel

Erozyon

Sel



Sel

Erozyon

Çiğ

Çiğ

14.

- I. Binalar, güvenli yapı kurallarına uygun yapılmalıdır.
II. Düşerek veya devrilerek zarar verebi – lecek ev eşyaları duvara sabitlenmelidir.
III. Deprem çantası hazırlanmalıdır.
IV. Balkona çıkılmamalı, asansöre binilme – melidir.

Yukarıda verilenlerden hangileri **deprem** **öncesinde** alınacak önlemlerdendir?

A. Yalnız II

B. II ve IV

B. I ve II

D. I, II ve III

15.

* Ekmek

* Yastık

* Konserve

* Su

* El feneri

* Ütü

* Sargı bezi

* Battaniye

* Pil

Yukarıdaki malzemelerden kaç tanesi deprem çantasında bulunması gerekir?

A. 5

B. 6

C. 7

D. 8